

Zweijährige Berufsfachschule Wirtschaft und Verwaltung



Möchten Sie berufliche Kenntnisse erwerben, um Ihre Attraktivität auf dem Ausbildungsmarkt zu steigern? Interessieren Sie sich für Wirtschaft und Verwaltung? Dann sind Sie bei uns richtig!

Mit dem schulischen Teil der Fachhochschulreife als Abschluss der zweijährigen Berufsfachschule (Höhere Handelsschule) steht Ihnen der Weg in einen Ausbildungsberuf offen und führt mit erfolgreichem Berufsabschluss zur vollen Fachhochschulreife. Ein Studium können Sie ebenfalls direkt nach erfolgreichem Abschluss des Bildungsgangs beginnen, sofern Sie zu Studienbeginn betriebliche Kenntnisse durch Praktika von insgesamt 20 Wochen nachweisen können und somit die Voraussetzungen für die volle Fachhochschulreife erfüllt sind.

Tätigkeit

Die zweijährige Berufsfachschule (Höhere Handelsschule) bereitet Sie in den zwei Jahren im Rahmen des kompetenzorientierten Unterrichts und durch eine Vielzahl von projektbezogenen Lerneinheiten zielgerichtet auf eine Berufsausbildung und/oder ein Studium an einer Fachhochschule vor.

Voraussetzung

Sie benötigen mindestens den mittleren Bildungsabschluss (Fachoberschulreife) oder die Berechtigung zum Besuch der gymnasialen Oberstufe. Weitere Informationen zum Online-Anmeldeverfahren finden Sie **hier**.

Unterricht am Oswald

Um einen praxis- und berufsnahen Unterricht zu gewährleisten, werden umfassende Inhalte in folgenden Fächern fächerübergreifend in kooperativen Lernarrangements unter Einbezug von informationstechnischen Medien kompetenzorientiert vermittelt:

Berufsübergreifender Lernbereich

- Deutsch
- Politik
- Religion
- Sport

Berufsbezogener Lernbereich

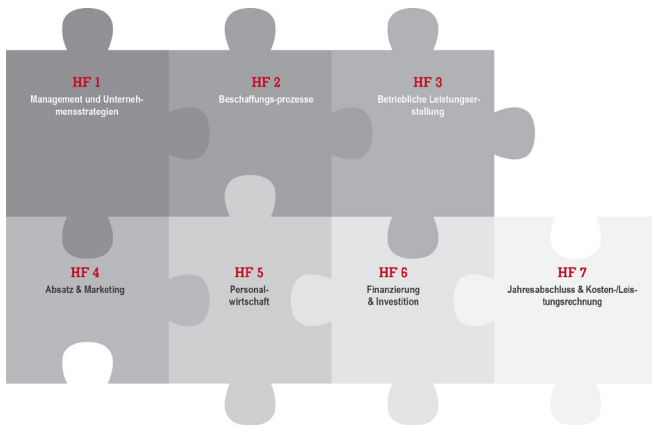
- Betriebswirtschaftslehre mit Rechnungswesen
- Informationswirtschaft
- Volkswirtschaftslehre
- Mathematik
- Englisch
- Biologie

Differenzierungsbereich

- Schülerladen (Absatz & Marketing)
- European Computer Driving Licence (ECDL)
- Englisch (optional mit KMK-Zertifikat)
- Spanisch (optional mit KMK-Zertifikat)
- Niederländisch (optional mit KMK-Zertifikat)
- Gesundheit & Ernährung/Gesundheit & Sport

Um einen praxis- und berufsnahen Unterricht zu gewährleisten, bilden wir im Unterricht sieben betriebliche Handlungsfelder ab:

- HF 1 Management und Unternehmerstrategien
- HF 2 Beschaffungsprozesse
- HF 3 Betriebliche Leistungserstellung
- HF 4 Absatz & Marketing
- HF 5 Personalwirtschaft
- HF 6 Finanzierung & Investition
- HF 7 Jahresabschluss & Kosten-/Leistungsrechnung



Die Handlungsfelder finden sich in fast allen Unterrichtsfächern des Bildungsgangs wieder und führen zu einem fachübergreifenden, kompetenzorientierten Unterrichtskonzept. Dabei bewältigen Sie unterschiedliche betriebswirtschaftliche Situationen kompetent und begründen Ihre Ergebnisse unter Einsatz neuer Medien.

Zusatzangebote am Oswald

- Über den Unterricht hinaus begleiten wir Sie intensiv bei Ihrem Einstieg in die berufliche Zukunft, indem Sie an **Projekten** wie dem **Bewerbertraining**, einem zweiwöchigen **Betriebspraktikum**, an **Betriebsbesichtigungen** sowie an einer **Schulung im Bereich Geschäftsprozesssoftware** teilnehmen.
- Mit unserem **Konzept der Berufs- und Studienorientierung (BSO)** unterstützen wir Sie beim Finden eines für Sie passenden Ausbildungsplatzes. Darüber hinaus werden Sie bei uns kontinuierlich – direkt in der Schule – durch die Agentur für Arbeit z. B. durch regelmäßige Beratungs- und Gesprächsangebote betreut.

- Das „Oswald“ als **Europa-Schule** bietet viele Möglichkeiten, an EU-Projekten mitzuwirken und interkulturelle Kompetenzen zum Beispiel in Form von Fremdsprachenzertifikaten zu erwerben.
- Das **Differenzierungskursangebot** umfasst die Möglichkeit, europaweit anerkannte IT-Zertifikate (ECDL) oder Fremdsprachenzertifikate zu erwerben.
- Bei **Projektfahrten** nach Mellau in Österreich oder nach Brighton in England können Sie wahlweise im Rahmen eines Ski-Kurses sportliche oder sprachliche Akzente setzen.

Prüfungen

Die schulische Ausbildung umfasst zwei Jahre und schließt mit einer schriftlichen Abschlussprüfung in den Fächern Betriebswirtschaftslehre, Mathematik, Englisch und Deutsch ab.

Abschlüsse

Am Ende der zweijährigen Ausbildung erwerben Sie

- den schulischen Teil der Fachhochschulreife und berufliche Kenntnisse
- je nach Wahl im Differenzierungskursangebot KMK-Fremdsprachenzertifikate oder den Europäischen Computerführerschein (ECDL).

Fortbildung & Aufstieg

Die zweijährige Berufsfachschule (Höhere Handelsschule) eröffnet Ihnen ein weites Spektrum beruflicher Ausbildungs- und Studienmöglichkeiten:

- Ausbildung in allen Bereichen der Wirtschaft & Verwaltung
- Aufnahme eines dualen Studiums, das eine Kombination aus betrieblicher Bildung und Fachhochschulstudium darstellt und vergütet wird.
- Aufnahme eines Fachhochschulstudiums nach erfolgreichem Abschluss einer Berufsausbildung oder eines einschlägigen 20-wöchigen beruflichen Praktikums.
- Besuch eines Bildungsgangs, der zum Erwerb der Allgemeinen Hochschulreife (Abitur) führt.

Noch Fragen?

Weitere Informationen rund um die Ausbildung und den Unterricht erhalten Sie selbstverständlich bei uns.

Ihre Ansprechpartner am Oswald:

Frau Fischbach

E-Mail: nicole.fischbach@das-oswald.de

Herr Arlt

E-Mail: andreas.arlt@das-oswald.de



Oswald-von-Nell-
Breuning-Berufskolleg
Bahnhofstraße 33
48653 Coesfeld

Telefon: 02541 94230

Telefax: 02541 942323

Email: nbbk@kreis-coesfeld.de